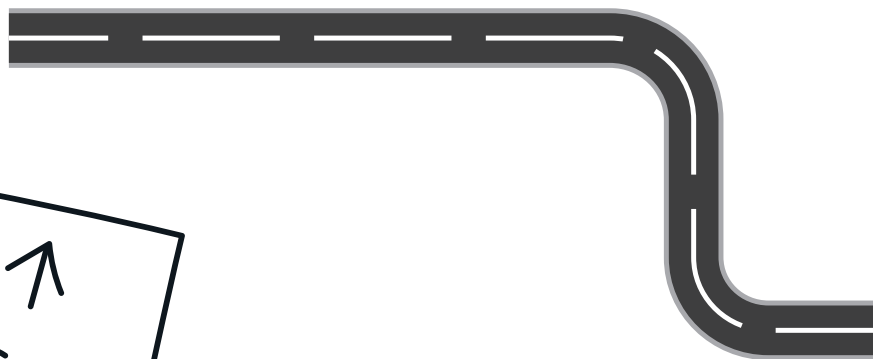




**Inserta**

# TU HOJA DE RUTA HACIA EL EMPLEO



**UNIÓN EUROPEA**  
Fondo Social Europeo  
El FSE invierte en tu futuro



**UNIÓN EUROPEA**  
Fondo Social Europeo  
Iniciativa de Empleo Juvenil  
El FSE invierte en tu futuro

## INSERTA EMPLEO, TU MEJOR ALIADO

Somos la entidad líder en la selección de profesionales con discapacidad avalada por más de 25 años de experiencia.

Hemos atendido a más 300.000 personas con discapacidad, formado a 153.236 alumnos y conseguido 114.973 contratos en los últimos 21 años. Todo ello gracias a la cofinanciación del Fondo Social Europeo.

Contamos con un equipo de expertos en orientación e intermediación, repartidos por nuestras 44 oficinas en toda España, que te pondrán en la ruta hacia el empleo.

Te ayudamos a encontrar el puesto más adecuado a tu perfil profesional y te ofrecemos formación en el caso de que la necesites.

Te presentamos a los procesos de selección, teniendo en cuenta cuales son los más adecuados a tus capacidades, competencias y experiencia.

**“Nuestros servicios son gratuitos gracias a la cofinanciación de Fundación ONCE y el Fondo Social Europeo”**



## TU PRIMER PASO: OBTÉN TU CERTIFICADO DE DISCAPACIDAD

Para beneficiarte de nuestros servicios necesitas que tu discapacidad esté reconocida en un grado igual o superior al 33%. El documento oficial que la acredita se llama certificado de discapacidad.



## ¿DÓNDE DEBES DIRIGIRTE PARA SOLICITAR ESTE CERTIFICADO?



Tienes que acudir a los Centros Base de Atención a Personas con Discapacidad, que son los órganos de las comunidades autónomas con competencia para su gestión, y a las direcciones provinciales del Inmerso en el caso de las ciudades autónomas de Ceuta y Melilla.

## ¿CÓMO TE AYUDA INSERTA EMPLEO A ENCONTRAR TRABAJO?

Cuando tengas tu certificado de discapacidad, a través de Inserta Empleo puedes encontrar un trabajo adecuado a tus expectativas, si estás en situación de desempleo. Si te encuentras en mejora de empleo, consúltanos.

Inscríbete en nuestra plataforma de empleo [www.portalento.es](http://www.portalento.es) o bájate **nuestra App** desde **App Store** o **Google Play**.

Te ofrecemos un trato individualizado conforme a tu perfil, tus características personales y a tus necesidades laborales.



Descarga  
nuestra App  
Disponible en  
App Store



Descarga  
nuestra App  
DISPONIBLE EN  
Google Play



## VAMOS A ENTREVISTARTE

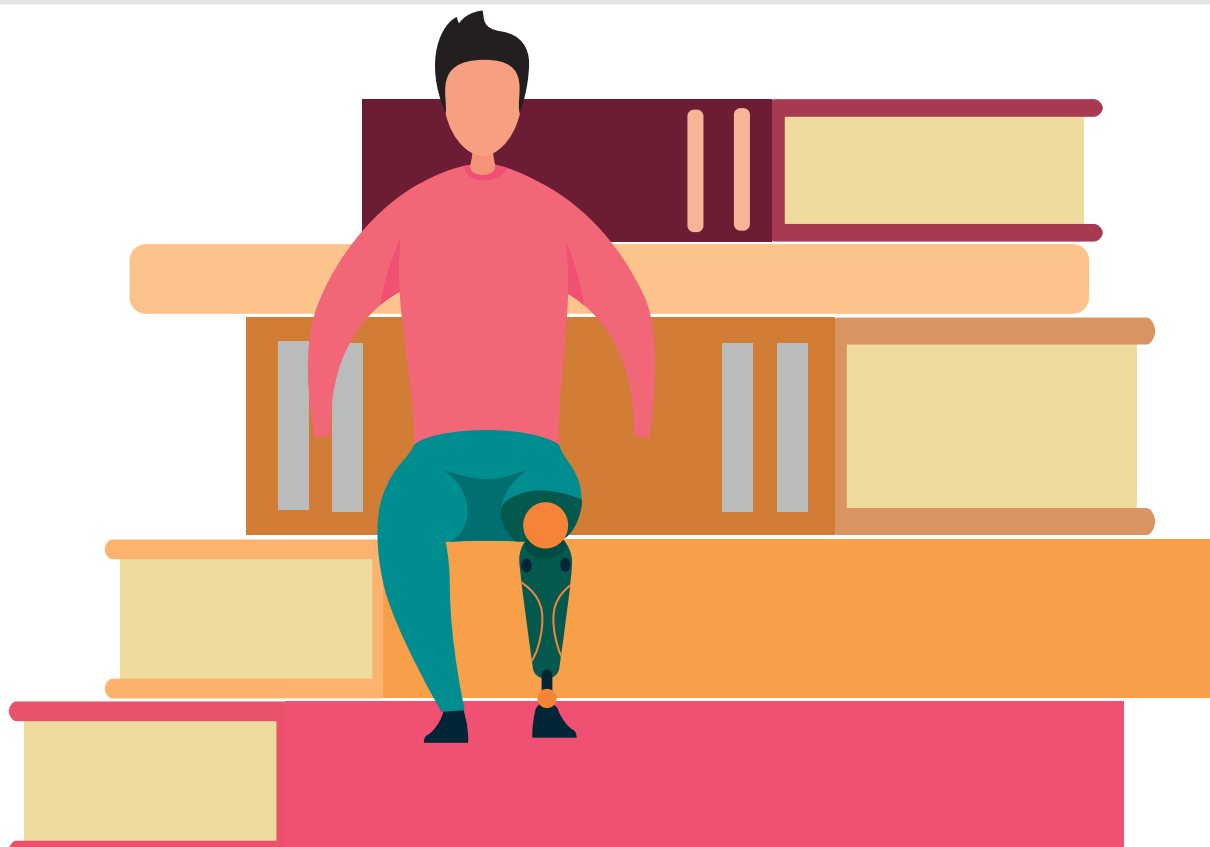
Para analizar tus conocimientos —formación académica y experiencia profesional— y características personales, así como para saber cuales son tus intereses. El objetivo es diseñar un plan personalizado de empleo para tí.



## TE OFRECEMOS FORMACIÓN

En el plan personalizado de empleo que te vamos a diseñar, tendremos en cuenta las acciones que debes afrontar para alcanzar tu objetivo, un empleo de calidad.

Date de alta en nuestra plataforma Por Talento ([www.portalento.es](http://www.portalento.es)) y comprobarás que en tu perfil puedes acceder tanto a tu expediente como al Cuestionario de Competencias Inserta, una herramienta para conocer tus puntos fuertes y áreas de mejora en tu hoja de ruta hacia el empleo.



## CAPACITACIÓN EN HABILIDADES PARA LA BÚSQUEDA ACTIVA DE EMPLEO



Te ofrecemos talleres para que te conozcas mejor profesionalmente, obtengas información sobre el mercado de trabajo y sepas cómo elaborar un curriculum vitae, superar una entrevista laboral o elaborar tu perfil digital.

## FORMACIÓN EN COMPETENCIAS TRANSVERSALES

Impartimos cursos de formación para ayudarte a desarrollar habilidades, herramientas y capacidades técnicas, así como las actitudes necesarias para el desempeño de una profesión.

Renovamos y actualizamos nuestro catálogo de cursos en función de las necesidades del mercado, prestando especial atención al aumento de la demanda de perfiles digitales.

Consulta los cursos de formación digital en:  
<https://portalentodigital.fundaciononce.es/>

Todas estas acciones formativas están orientadas a que consigas un puesto de trabajo y lo desempeñes con éxito.



## CUALIFICACIÓN Y FORMACIÓN PROFESIONAL PARA EL EMPLEO

Te ofrecemos cursos útiles para ejercer tu futura profesión. Entre ellos:

- 📍 Programas para la obtención de certificados de profesionalidad que te acreditan de manera oficial en los procesos de selección de cualquier empresa.
- 📍 Programas de formación sectorial a través de espacios de trabajo conjunto con empresas que incluyen en sus políticas a las personas con discapacidad.



## PRÁCTICAS FORMATIVAS

Además, te acompañamos en tu primer contacto con el mundo laboral diseñando prácticas que sirvan para completar tu aprendizaje.





## TAMBIÉN TE AYUDAMOS A EMPRENDER

Si lo que quieres es montar tu propio negocio, Inserta también está ahí para apoyarte. Uno de nuestros dinamizadores de emprendimiento te asesorará en las etapas de desarrollo de la idea de negocio. Ello incluye

la recopilación y análisis de la información disponible; el diseño del modelo de negocio; la realización del plan de empresa; la solicitud de ayudas y la puesta en marcha y seguimiento del negocio.



## DONDE ESTAMOS:

### Andalucía

Oficina de Almería  
C/ Reyes Católicos, 11. Bajo. 04001 – Almería  
☎ 950 15 04 06

Oficina de Córdoba  
C/ Doctor Manuel Ruíz Maya, 8, 4º. 14004 – Córdoba  
☎ 957 76 15 13

Oficina de Granada  
C/ San Antón, 72, 1ª. izq. 18005 – Granada  
☎ 958 22 20 67

Oficina de Huelva  
C/ Alameda de Sundheim, 5. 21003 – Huelva  
☎ 959 54 01 91

Oficina de Jaén  
C/ Mesa, 16. Planta baja. 23001 – Jaén  
☎ 953 25 12 16

Oficina de Jerez de la Frontera  
C/ Gaitán, 10, 2ª. 11403 – Jerez (Cádiz)  
☎ 956 32 75 38

Oficina de Málaga  
Avda. Andalucía, 25. Local 1. 29006 – Málaga  
☎ 952 34 66 15

Oficina de Sevilla  
C/ Leonardo da Vinci, 13. 1ª planta. Isla de la Cartuja.  
Pabellón Fundación ONCE. 41092 – Sevilla  
☎ 954 46 03 95

### Aragón

Oficina de Zaragoza  
Paseo Echegaray y Caballero, 76, 4ª. 50003 – Zaragoza  
☎ 976 25 82 25

### Canarias

Oficina de Las Palmas  
Avda. Rafael Cabrera, 3. 35002 – Las Palmas de Gran Canaria  
☎ 928 43 34 68

Oficina de Santa Cruz de Tenerife  
Prolongación Ramón y Cajal, 3. Edificio Salesianos, local 11.  
38003 – Santa Cruz de Tenerife  
☎ 922 27 33 66

Oficina de Lanzarote  
C/ Porra, 2. 35500, Arrecife – Lanzarote. Las Palmas  
☎ 610 20 82 51

### Cantabria

Oficina de Santander  
C/ Fernández de Isla, 14B, 5º planta. 39008 – Santander  
☎ 942 23 24 24

### Castilla-La Mancha

Oficina de Albacete  
C/ Baños, 46. Bajo (esquina con la c/ Juan Sebastián Elcano).  
02005 – Albacete  
☎ 967 03 18 58

Oficina de Ciudad Real  
C/ Diego de Almagro, 10. Bajo. 13002 – Ciudad Real  
☎ 926 21 11 31

Oficina de Guadalajara  
C/ Alvarfáñez de Minaya, 6. Bajo. 19001 – Guadalajara  
☎ 949 10 90 28

Oficina de Toledo  
C/ Reino Unido, 10. 2º Dcha. 45005 – Toledo  
☎ 925 21 24 55

Oficina de Talavera de la Reina  
C/ Jacinto Guerrero, 3. 45600 – Talavera de la Reina (Toledo)  
☎ 663 06 44 60

### Castilla y León

Oficina de León  
Avda. de los Reyes Leoneses, 14, 3ºC. Edificio Europa.  
24008 – León  
☎ 987 22 05 65

Oficina de Valladolid  
Pza. Juan de Austria, 7, 1ºH. Edificio Mira Del Río. 47006 – Valladolid  
☎ 983 22 38 22

Otros puntos de atención: Ávila  
C/ Tomás Luís de Victoria, 6. Edificio Plaza de Abastos. 2ª planta,  
despacho 16. 05001 – Ávila  
☎ 678 57 58 77

### Cataluña

Oficina de Barcelona  
C/ Sepúlveda, 1, 2ª. 08015 – Barcelona  
☎ 932 38 49 49

### **Ciudades autónomas de Ceuta y Melilla**

Oficina de Ceuta  
C/ Dueñas 2, (Edificio Cámara de Comercio de Ceuta).  
51001 – Ceuta  
☎ 600 50 33 34

Oficina de Melilla  
C/ General O'Donnell 24-26. Bajo. 52001 – Melilla  
☎ 952 68 59 19

### **Comunidad de Madrid**

Oficina de Madrid  
C/ Sebastián Herrera, 15, 2ª. 28012 – Madrid  
☎ 917 13 15 50

Oficina de Torrejón de Ardoz  
Ronda del Poniente, 3, locales B y C. Bajo. 28850 – Torrejón de Ardoz  
☎ 667 72 01 92 / 910 00 32 24

### **Comunidad Valenciana**

Oficina de Alicante  
Avenida de Aguilera, 43, 4ª. 03007 – Alicante  
☎ 965 11 61 18

Oficina de Castellón  
Calle Marqués de la Ensenada, 10. Bajo. 12003 – Castellón  
☎ 964 10 02 34

Oficina de Valencia  
Pje. Ventura Feliu, 15. Entresuelo dcha. 46007 – Valencia  
☎ 963 80 99 99

### **Extremadura**

Oficina de Badajoz  
C/ El Maestro, 3. 06003 – Badajoz  
☎ 924 11 50 26

Oficina de Cáceres  
C/ Virgen del Pilar, 12, 1ª. 10002 – Cáceres  
☎ 927 03 97 63

Oficina de Mérida  
C/ John Lennon, 26. Bajo. 06800 – Mérida  
☎ 924 30 15 61 / 30 09 55

### **Galicia**

Oficina A Coruña  
C/ Cantón Grande, 3. 1ª planta. 15003 – A Coruña  
☎ 981 14 51 09

Oficina de Santiago de Compostela  
Pza. de Europa, 15A, 2º (Edificio Área Central).  
15707 – Santiago de Compostela  
☎ 981 55 44 83

Oficina de Vigo  
C/ Gran Vía, 16. 3ª. 36203 – Vigo (Pontevedra)  
☎ 986 44 12 55

Oficina de Lugo  
C/ San Roque, 31-33. Bajo. 27002 – Lugo  
☎ 662 90 99 89

Oficina de Ferrol  
C/ Carretera de Castilla, 55-69. Bajo. 15403 – Ferrol  
☎ 664 18 29 60

Oficina de Ourense  
C/ Rua Alameda do Cruceiro, 9. Bajo. 32003 – Ourense  
☎ 988 54 00 18/667 11 13 13

### **Islas Baleares**

Oficina de Palma de Mallorca  
C/ Manacor, 8. Bajo. 07006 – Palma de Mallorca  
☎ 971 77 75 52

### **La Rioja**

Oficina de Logroño  
C/ Senado, 6, Bajo. 26001 – Logroño  
☎ 941 23 64 90

### **Murcia**

Oficina de Murcia  
P.º Fotógrafo Verdú, 4. Bajo. 30002 – Murcia  
☎ 968 28 62 88

### **Comunidad de Foral Navarra**

Oficina de Pamplona  
C/ Aralar, 3, entresuelo. 31002 – Pamplona  
☎ 948 20 31 45

### **País Vasco**

Oficina de Bilbao  
C/ Pérez Galdós, 11, 3ª. 48010 – Bilbao  
☎ 946 79 01 17

### **Principado de Asturias**

Oficina de Oviedo  
C/ Marqués de Pidal, 13. Bajo. 33004 – Oviedo  
☎ 985 20 43 88 / 20 56 35



Si quieres ponerte en contacto con nosotros  
y consultar alguna duda:

@ [atencioncliente.inserta@fundaciononce.es](mailto:atencioncliente.inserta@fundaciononce.es)



Inserta  talento



UNIÓN EUROPEA  
Fondo Social Europeo  
El FSE invierte en tu futuro



UNIÓN EUROPEA  
Fondo Social Europeo  
Iniciativa de Empleo Juvenil  
El FSE invierte en tu futuro